

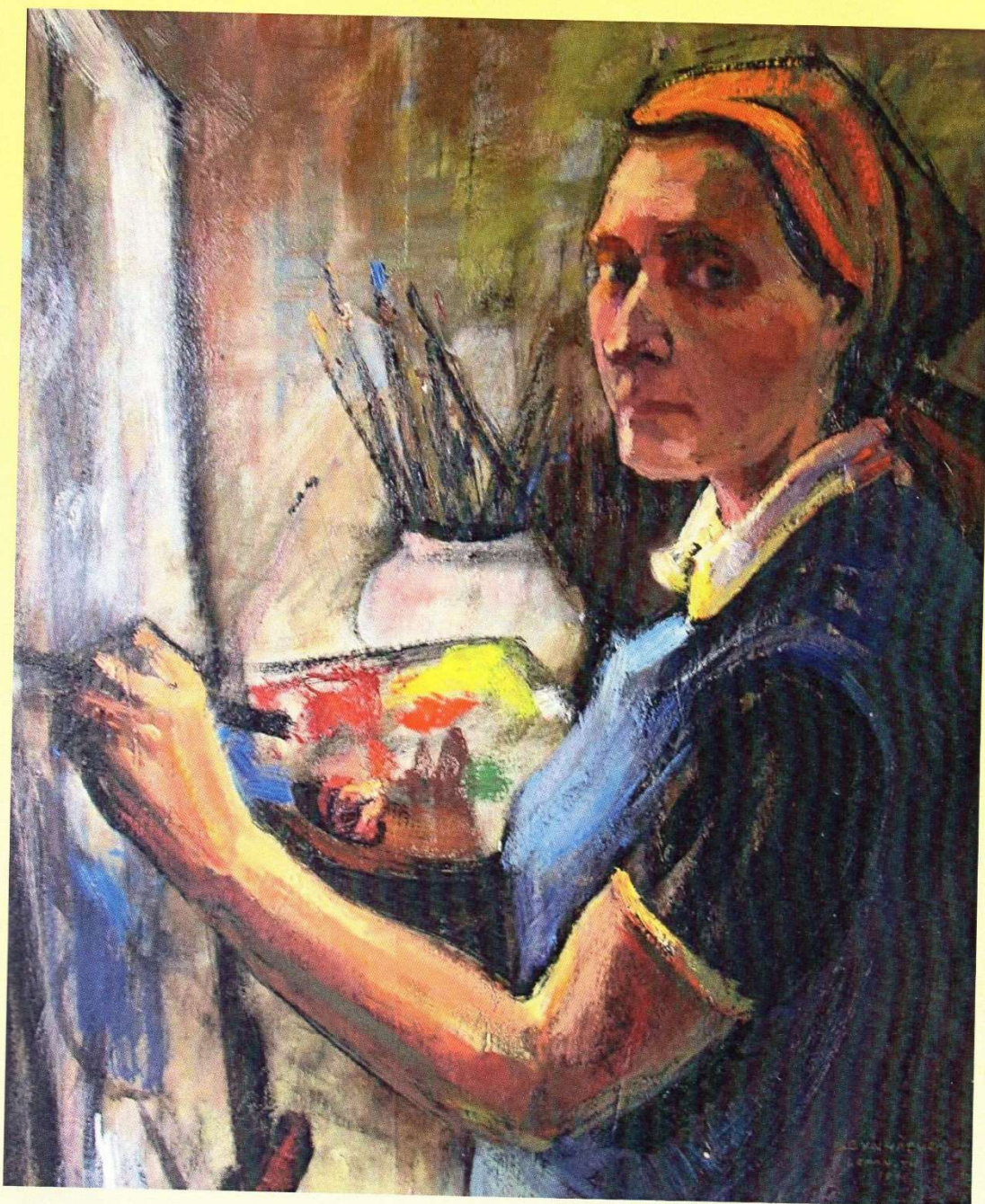
Thérèse SEYNHAEVE

L'Âme Flamande



Germain HIRSELD

THÉRÈSE SEYNHAEVE



Repères biographiques

- | | |
|--------------------|--|
| 1930 | Naissance de Thérèse Seynhaeve à Roubaix, le 13 décembre. |
| 1945 | Entre à l'Ecole des Beaux-Arts de Tourcoing, où elle suit des cours de dessin, peinture, arts décoratifs et Histoire de l'Art jusqu'en 1949. Influence de René Jacob, peintre et professeur d'Histoire de l'Art. |
| Entre 1952 et 1979 | Période pendant laquelle l'artiste s'éclipse pour laisser place à la mère qui élève ses enfants. 1979 est l'année du mariage de ses deux enfants et marque son retour à la peinture. |
| 1991 | Cette année marque le début des expositions personnelles qui se succèdent depuis. |

Thérèse Seynhaeve, l'âme flamande

« Ce que j'adore, c'est me promener dans les Flandres. Je suis ancrée profondément dans notre région. Je regarde. Je m'imprègne. Puis j'essaye de recréer une atmosphère. »

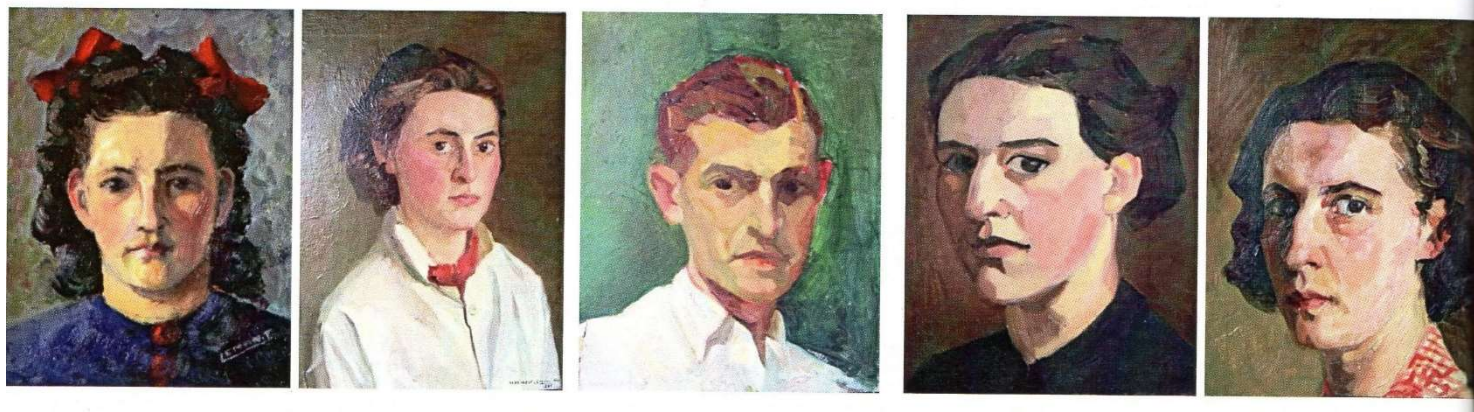
« Mon inspiration est ici. Quand je suis en vacances, je ne peins pas. »

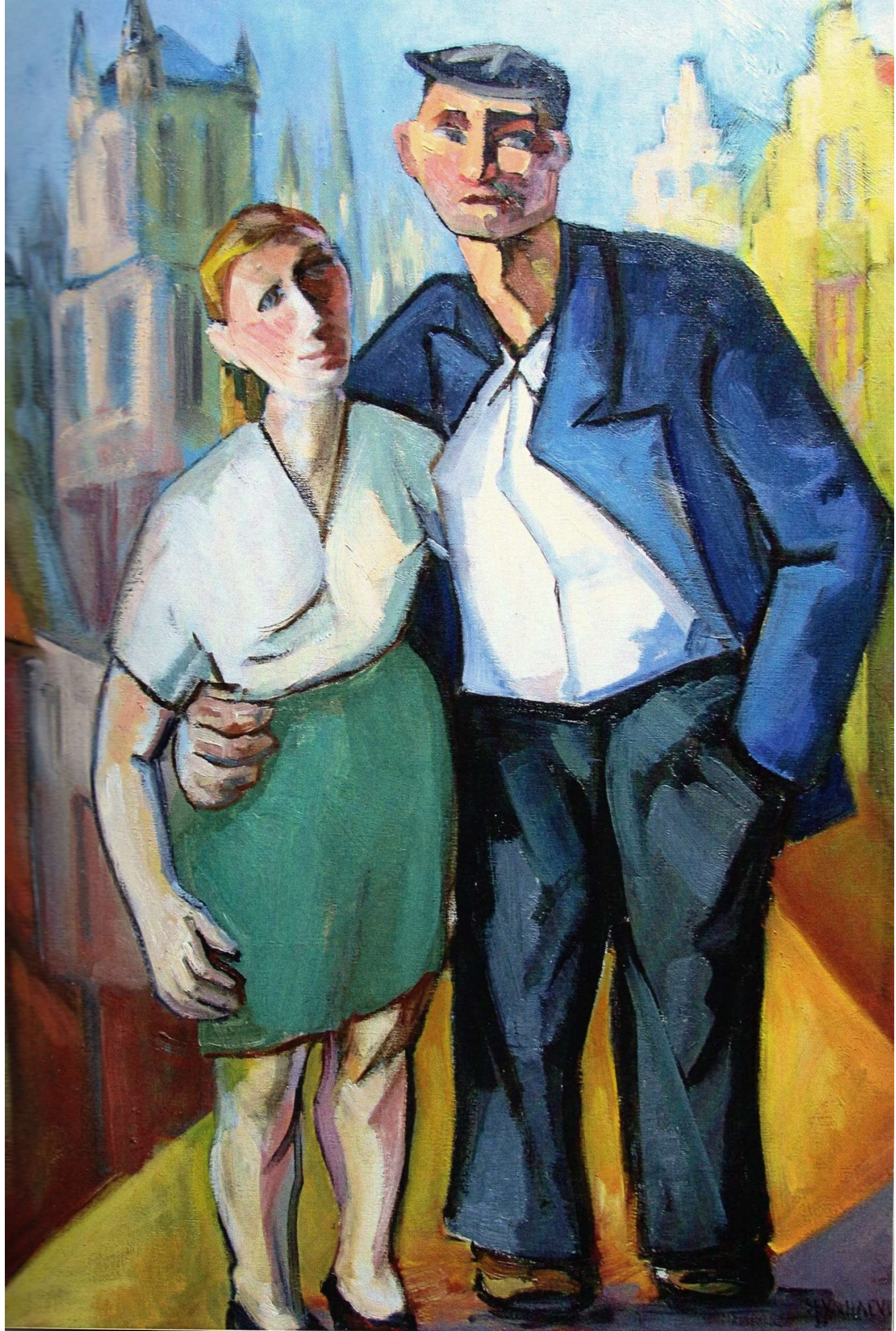
Thérèse Seynhaeve

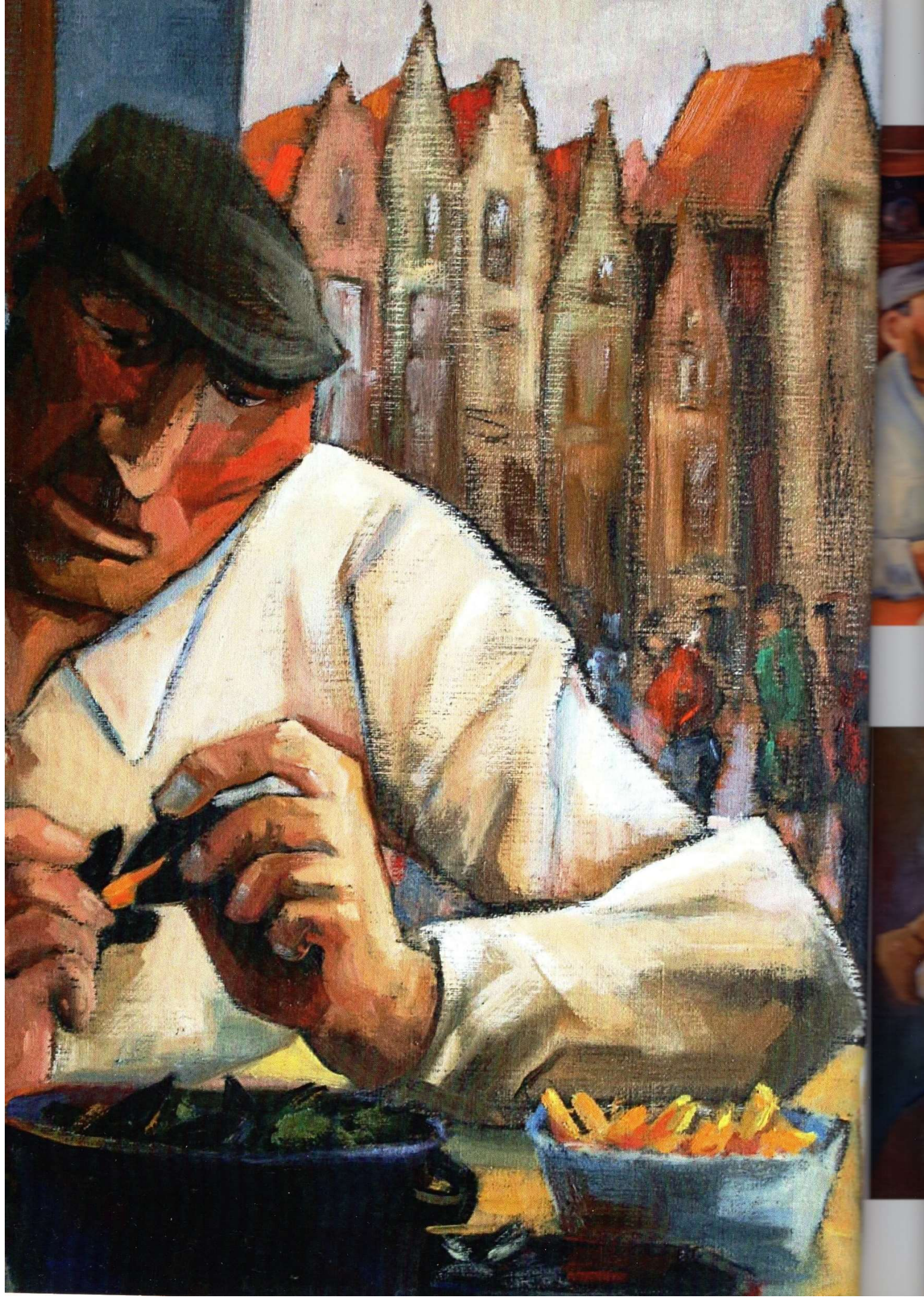
La peinture de Thérèse Seynhaeve est profondément ancrée dans un terroir, dans une région, le Nord, et plus précisément encore la Flandre. Rémy Cogghe, auteur du célèbre Combat de coqs, était catalogué de "peintre de moeurs flamandes", on pourrait en dire autant de Thérèse, où peut-être nuancer en la qualifiant de "peintre de l'âme flamande". Elle croque les scènes et les personnages de la vie quotidienne dans notre région, montrant les traditions - combat de coqs, jeu de boules, scènes d'estaminet - mais aussi les paysages du Plat Pays qui est le sien, et surtout les hommes, des personnages rencontrés, croisés, entre autres dans les estaminets, lieu de convivialité propice aux rencontres, et réservoir de "têtes". Elle nous donne à voir la vie simple des gens du Nord dans des scènes où les personnages expriment la joie où la mélancolie, mais le plus souvent la douceur de vivre, et ce, avec un brin de naïveté qui n'est pas sans rappeler les scènes croquées par Léopold Simons. Mais l'artiste reste unique. Nourrie de l'expressionnisme flamand, elle a su s'en inspirer, puis le réinterpréter, pour trouver un chemin qui lui est propre.

Qui aime le Nord se retrouve irrésistiblement dans ses œuvres. Thérèse est comme ses tableaux, simple et pleine d'humanité. Par sa peinture, Thérèse Seynhaeve se fait plaisir et nous fait plaisir.

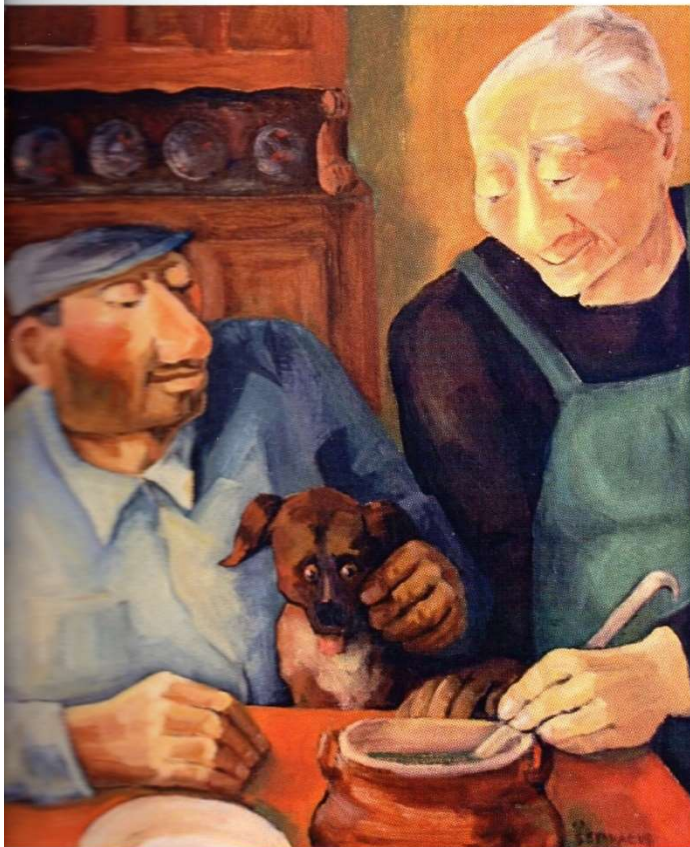
Germain HIRSELJ



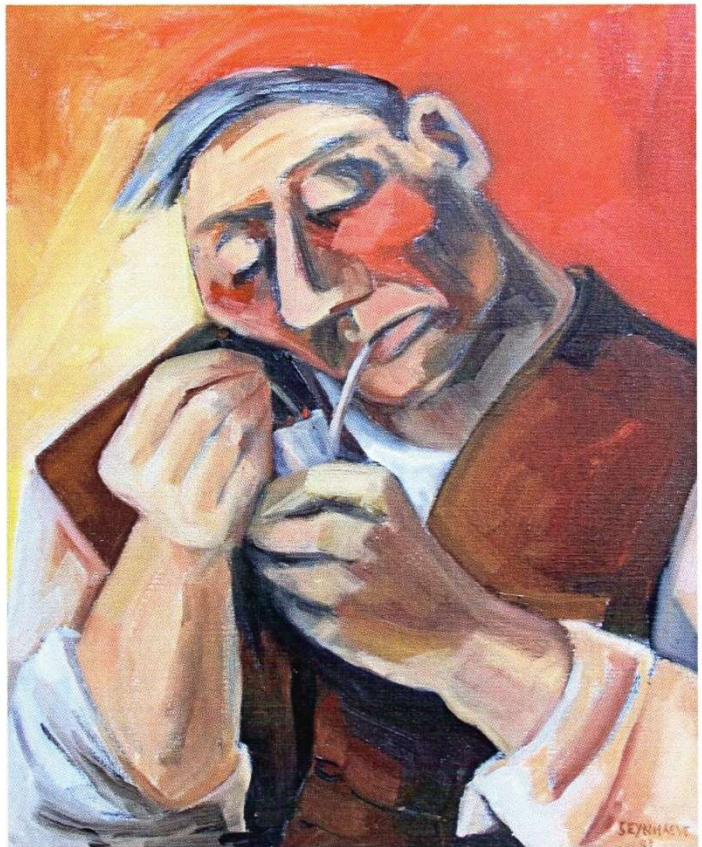




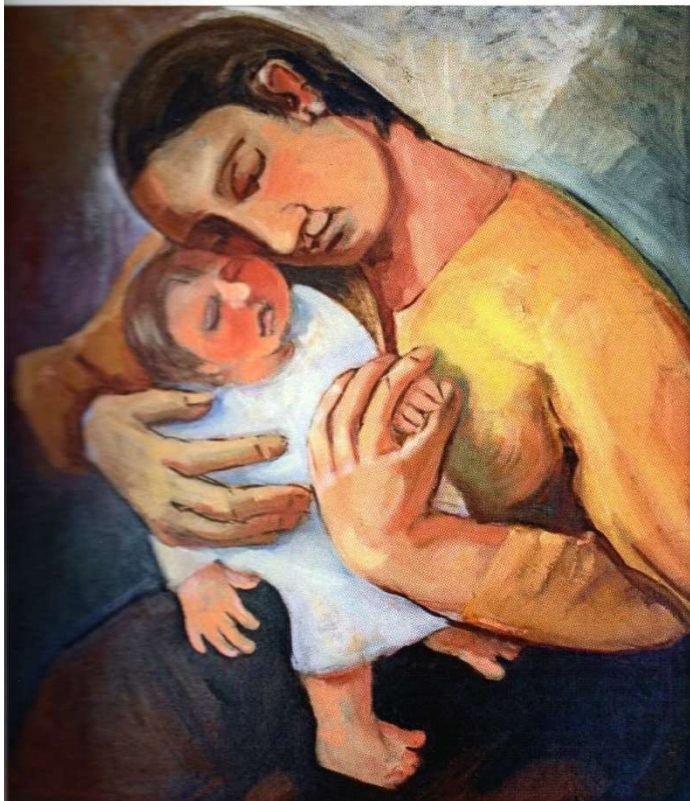
La vie quotidienne



La soupe
2009



La pipe en terre
2003

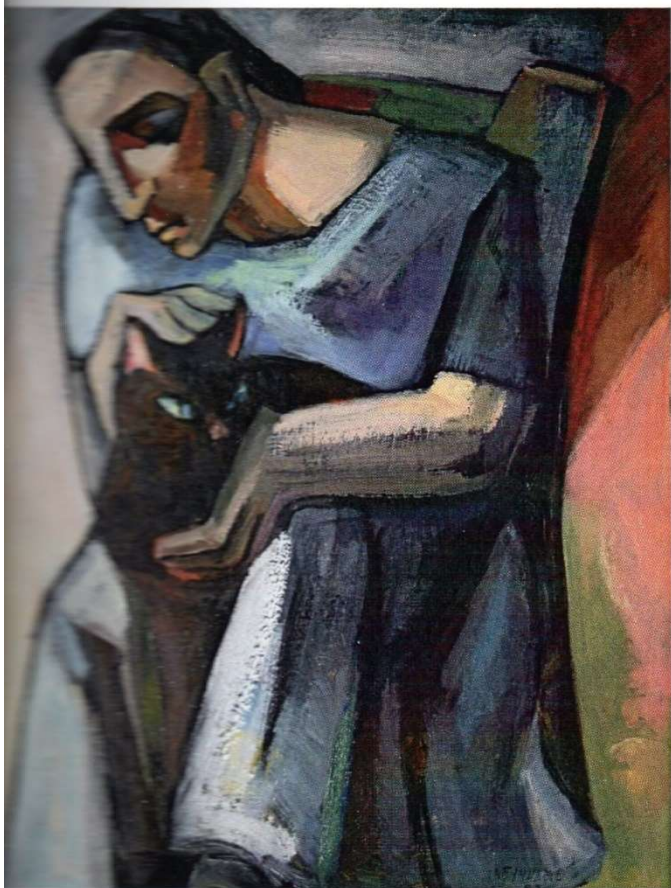


La Fiévreuse
2000

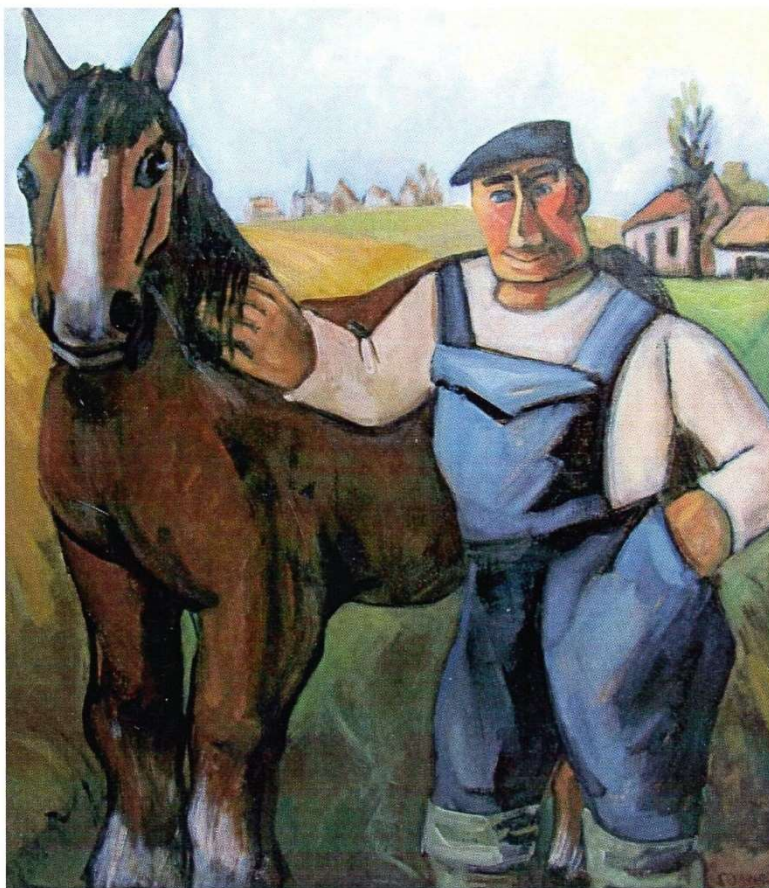


Retour des champs





Tendresse
1987



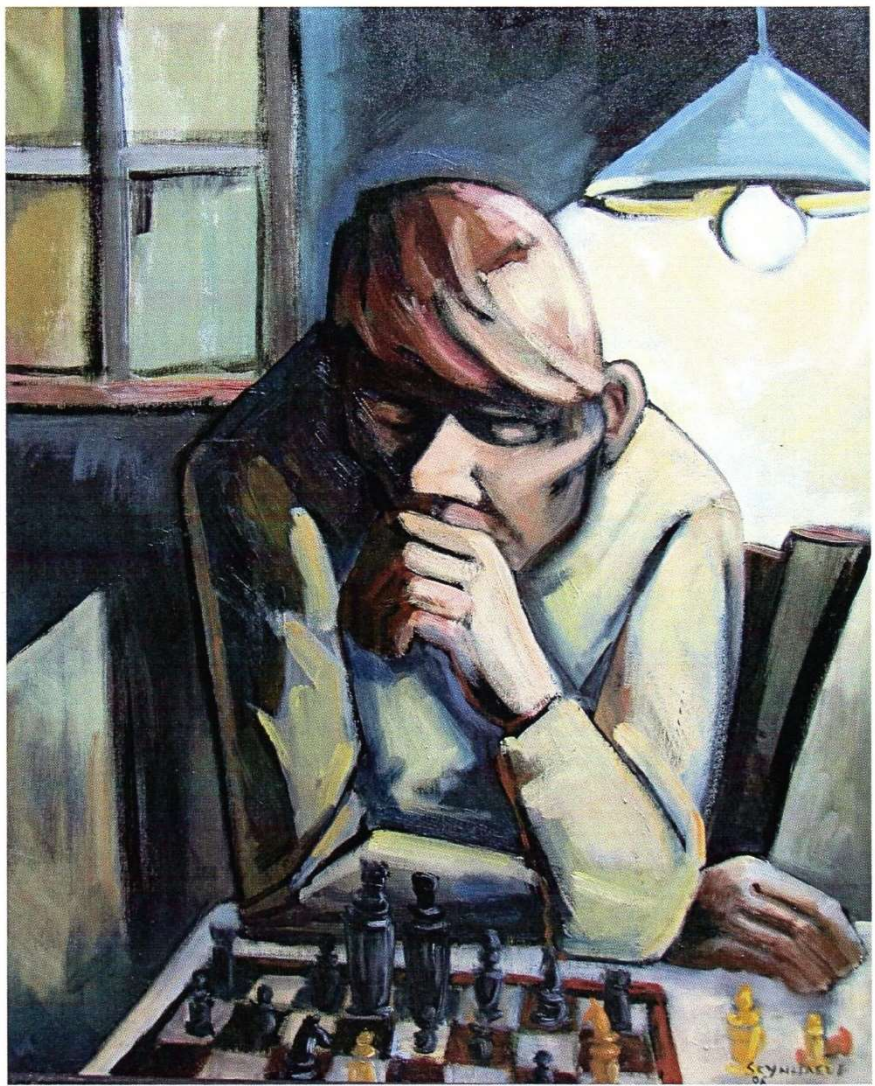
Le meilleur ami



Le Flamand (détail)
1987

N'ayant rien que
l'autre





Le joueur d'échecs
2006

La partie
d'échecs
2009



L'estaminet



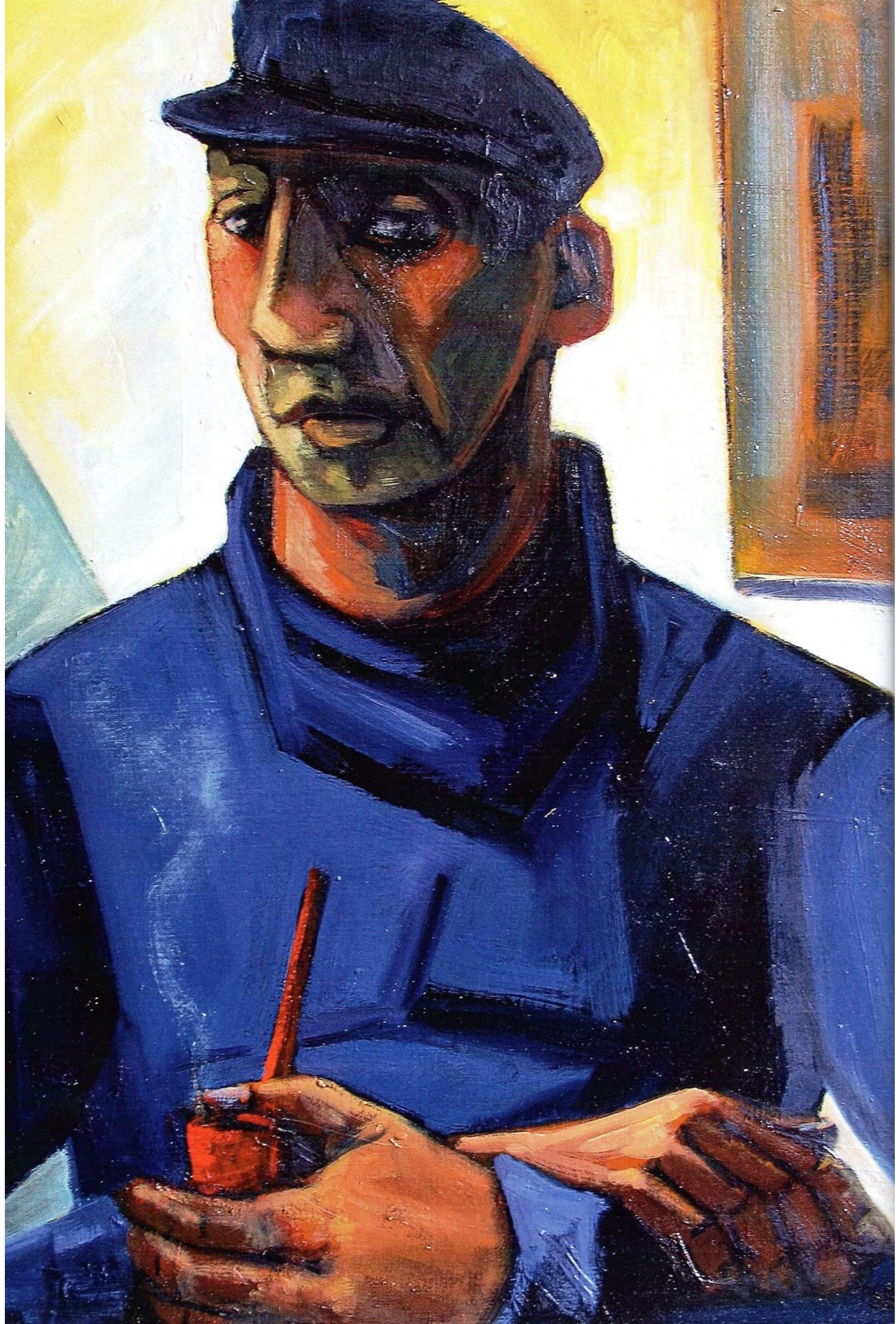
Les deux chopes
2004



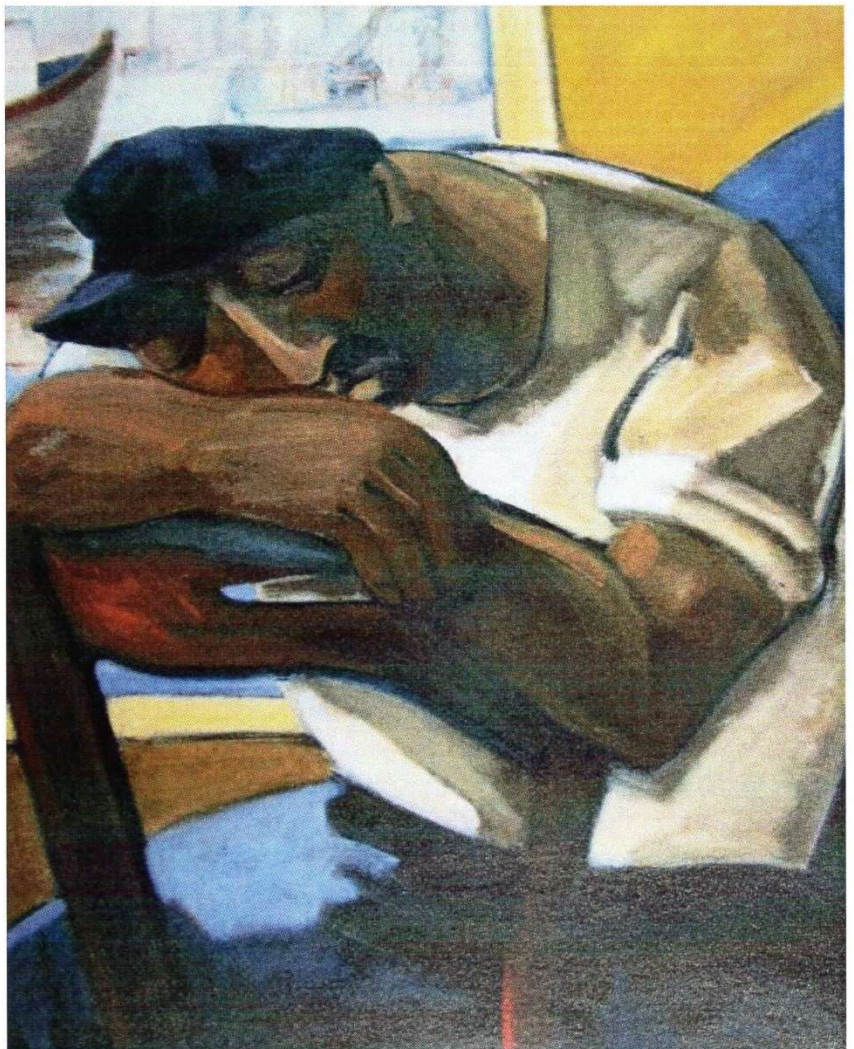
Les garlouzettes

A l'estaminet, 2007



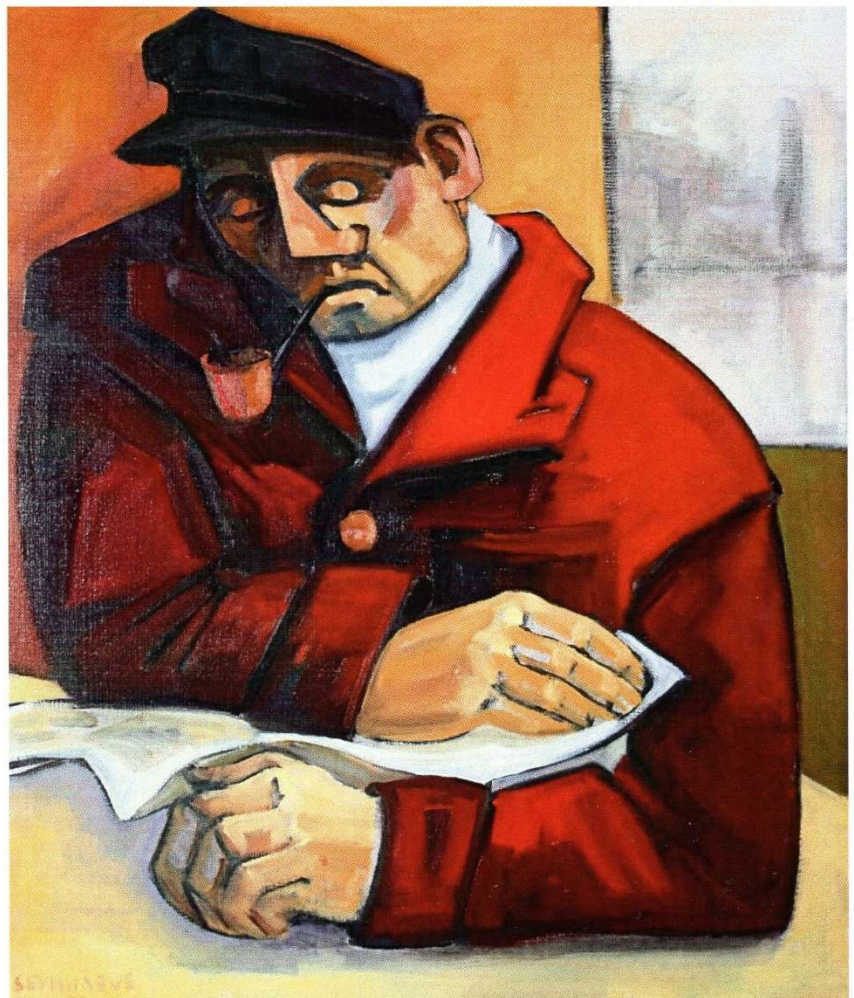


La Pêche



Amsterdam

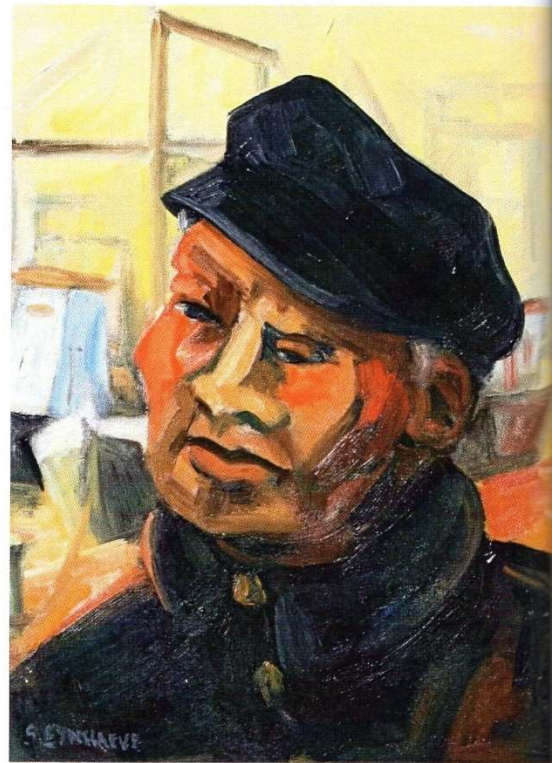
Le caban rouge
2003



Le boulonnais
2004



Pêcheurs sur le port
2004



Le pêcheur
2004

Moules-frites
2008



Au Minck
2000





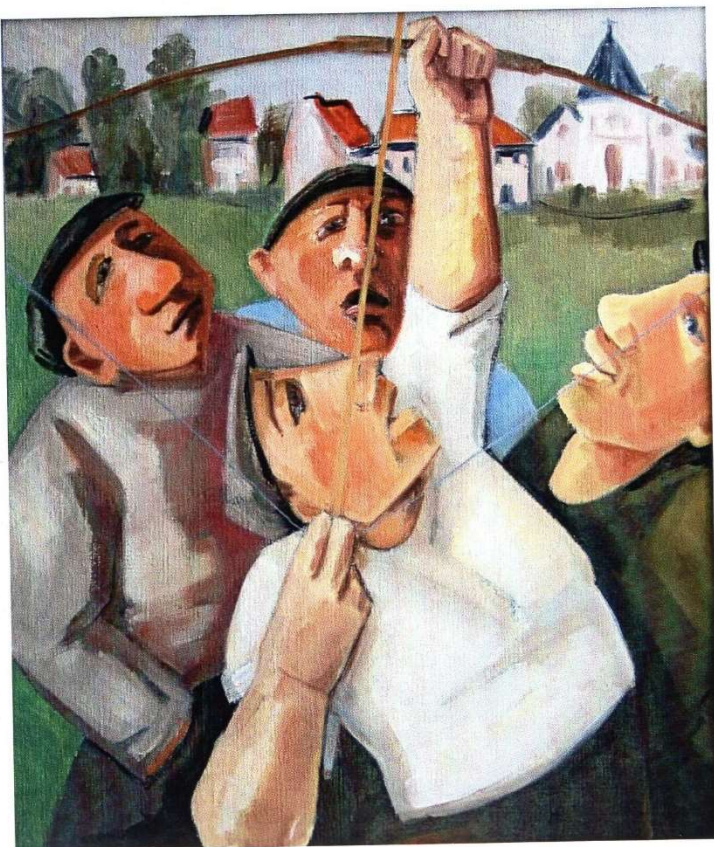
SEYNHAEVE 01

Jeux traditionnels

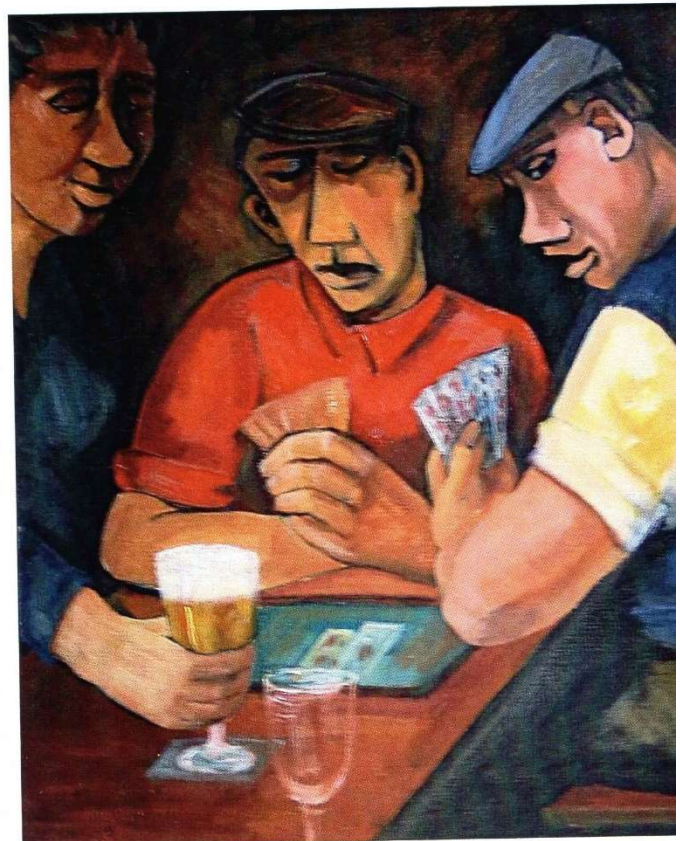


La mort du champion
2007

Tir à l'arc
2004



Le verre vide
2004



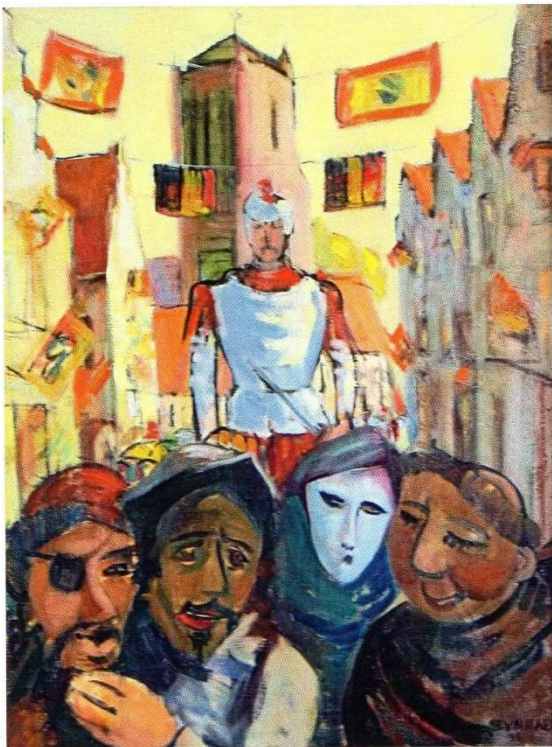


Les Bourgeois
LES

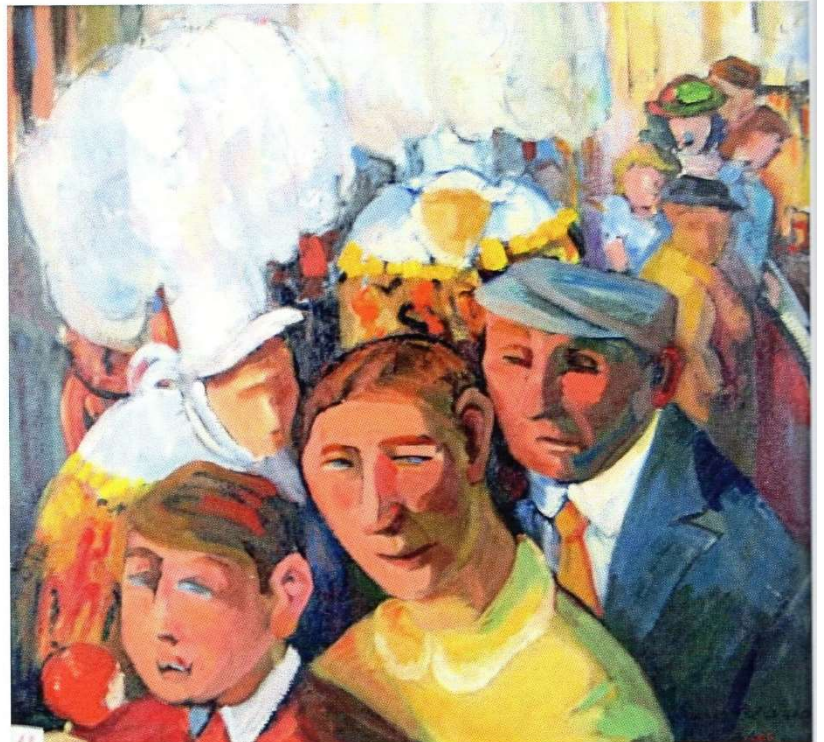
Fêtes et carnivals



Les Gilles



Carnaval en Flandre
1998



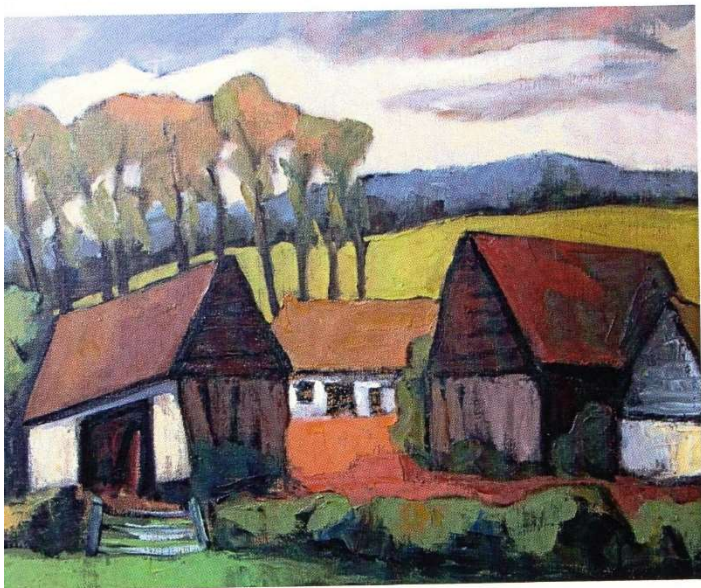
Les Gilles

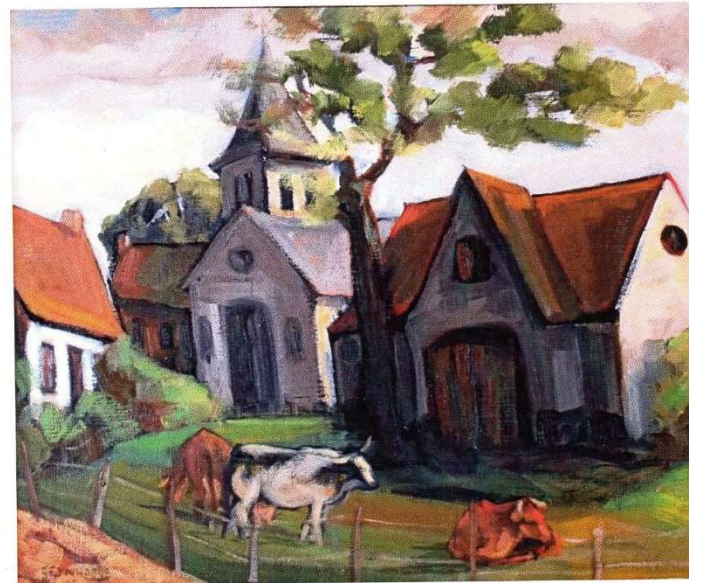


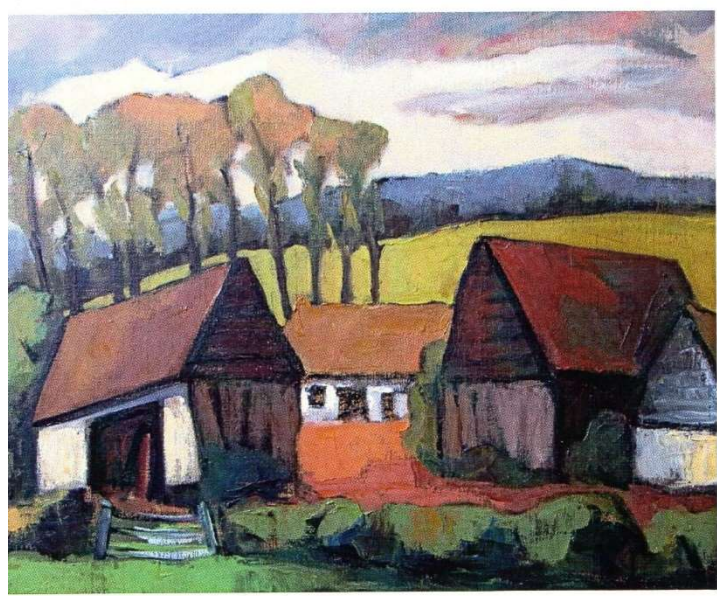
Au mont Kemmel, 1982

SEYMOUR CHWAST
1982

Le Plat Pays

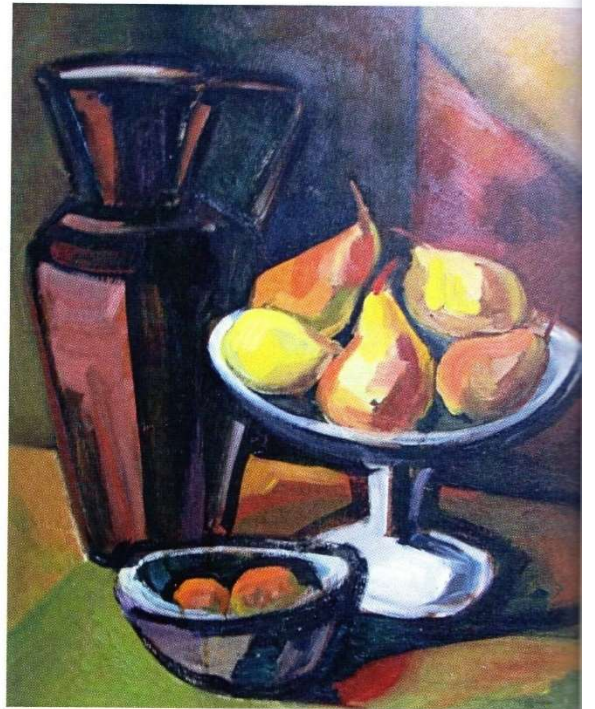






Natures mortes

Nature morte aux poires



Les deux mangues, 1996



Exposition personnelles

- | | | | |
|------|--|------|---|
| 1991 | Le Touquet, Westminster hotel
Lille, Hôtel Alliance | 2000 | Marcq-en-Baroeul, Galerie Septentrion
Lille, La Maison du Terroir |
| 1992 | Le Touquet, Westminster hotel
Lille, Hôtel Alliance | 2004 | Lille, Crédit Agricole
Tourcoing, Hospice d'Havré |
| 1993 | Le Touquet, Westminster hotel
Lille, La Maison du Terroir | 2005 | Marcq-en-Baroeul, Galerie Septentrion |
| 1994 | Marcq-en-Baroeul, Galerie Septentrion
Lille, La Maison du Terroir
Wattrelos, Bibliothèque municipale | 2008 | Wattrelos, Scènes en Flandre, Musée
des Arts et Traditions Populaires
Lille, Scènes flamandes, Galerie
Artdies |
| 1995 | Marcq-en-Baroeul, Galerie Septentrion
Lambertart, Centre Charles De Gaulle | 2009 | Lille, L'âme flamande, Galerie Artdies |
| 1996 | Lille, Hôtel Alliance
Lille, La Maison du Terroir | 2010 | Lille, Scènes flamandes, Galerie
Artdies |
| 1997 | Estaimbourg (Belgique), Château de
Bourgogne | 2011 | Lille, Galerie Artdies |
| 1998 | Lille, La Maison du Terroir | | |



Joueurs de cartes, 2003

L'Atelier





Vernissage de l'exposition "Scènes en Flandre" au Musée des Arts et Traditions Populaires de Watteelos, le 19 janvier 2008, en compagnie du Député-Maire de Watteelos Dominique Baert et l'actrice Jenny Clève.



Vernissage de l'exposition "Scènes flamandes" à la Galerie Artdies à Lille, le 27 juin 2008, en compagnie d'Alain Durand.





« Ce que j'adore, c'est me promener dans les Flandres. Je suis ancrée profondément dans notre région. Je regarde. Je m'imprègne. Puis j'essaye de recréer une atmosphère. »

Thérèse Seynhaeve